

Индустриальная площадка № 3
г.п. Корма, ул. Возрождения, 40

Индустриальная площадка № 3

Схема площадки



Общая информация

Адрес: г.п. Корма, ул. Возрождения, 40

Площадь: 0,8 га

Землепользователь: Кормянское райпо

Балансодержатель: Кормянское райпо

Форма собственности: частная

Наличие правоустанавливающих документов на участок: имеются

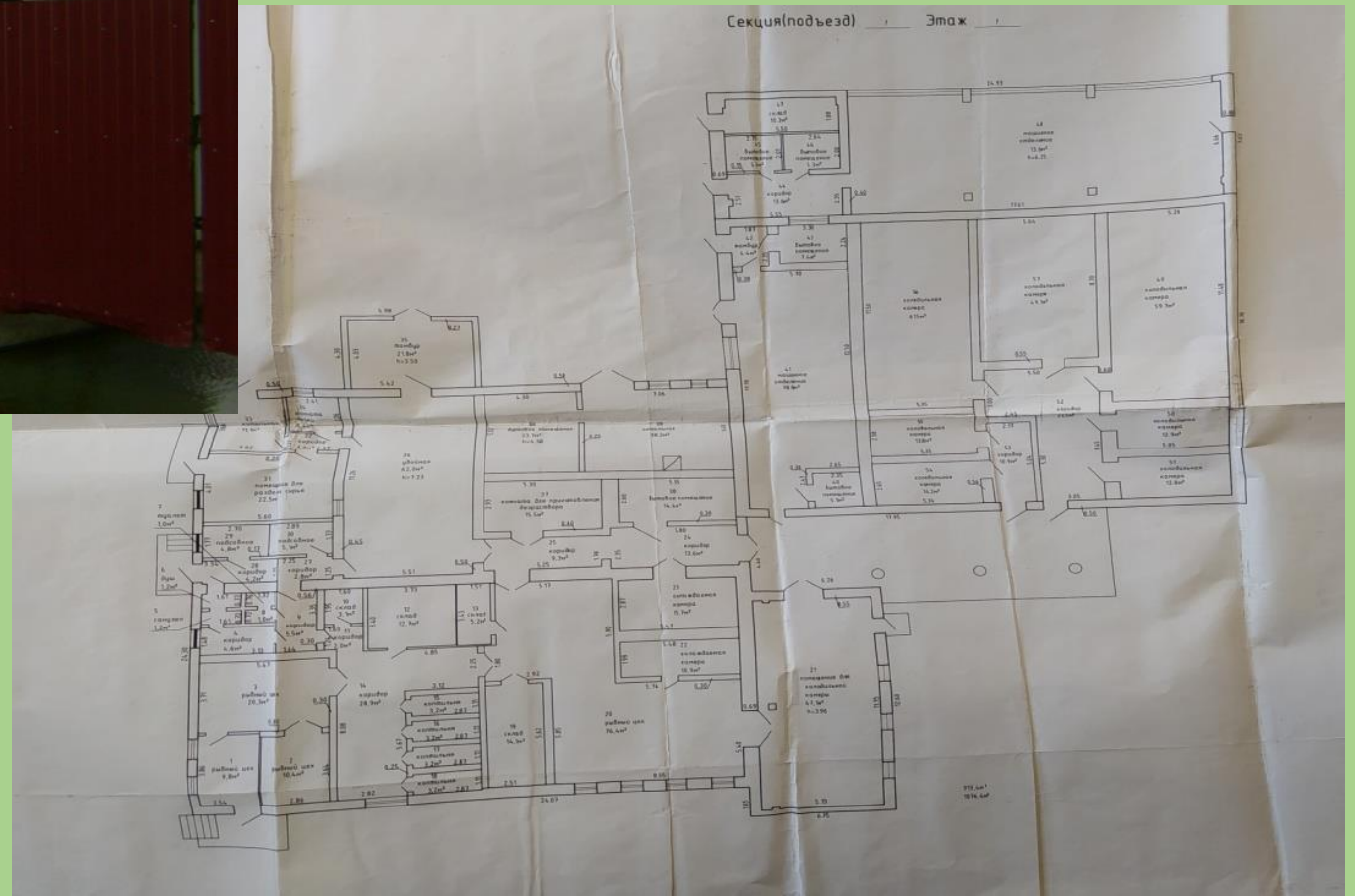
Правовой режим: Декрет Президента Республики Беларусь от 07.05.2012 г. № 6 «О стимулировании предпринимательской деятельности на территории средних, малых городских поселений, сельской местности»,

Категория земель: промышленности, транспорта, связи, энергетики, обороны и иного назначения

Наличие объектов: имущественный комплекс площадью 1076,6 м², включающий здание скотоубойного цеха, склад, 3 навеса, водонапорная башня, насосная станция

Наличие правоустанавливающих документов на объекты недвижимости: имеются

Индустриальная площадка № 3



Транспортная инфраструктура

Существующая транспортная инфраструктура:

асфальтированные подъездные пути;

до автомагистрали М8 – 23 км;

до железнодорожной станции в г. Рогачев: - 60 км;

до аэропорта в г. Гомель – 95 км.

Существующая инженерная инфраструктура

Водоснабжение: имеется водонапорная башня

Потенциальная инженерная инфраструктура

Электрическая энергия*

Для обеспечения нагрузки, мощностью 0,4 МВт необходимо реконструкция ТП-10/0,4 кВ - 300 тыс. руб., строительство участка КЛ-10 кВ 500 м. от существующих сетей 10 кВ - 50 тыс. руб. Всего 350тыс. руб.

До источника электроснабжения (ПС-110 кВ Корма , мощностью 2x16 МВА) - 3,5 км. Для обеспечения нагрузки, мощностью 1 МВт необходимо : установка двух ячеек 10 кВ на ПС-110 кВ Корма - 160 тыс. руб., строительство ТП-10/0,4 кВ - 400 тыс. руб., строительство 2 - х КЛ-10 кВ по 3,5 км. - 385тыс. руб. Всего 945 тыс. руб.

До источника электроснабжения (ПС-110 кВ Корма , мощностью 2x16 МВА) - 3,5 км. Для обеспечения нагрузки, мощностью 8 МВт требуется реконструкция ПС-110 кВ Корма : замена 2-х трансформаторов с 16 МВА на 25 МВА - 5400 тыс. руб., установка двух ячеек 10 кВ на ПС-110 кВ Корма - 160 тыс. руб. Строительство 7 ТП-10/0,4 кВ - 1800 тыс. руб., строительство 2 - х КЛ-10 кВ по 3,5 км. - 385 тыс. руб. Сети между ТП – 300 тыс. руб. Всего 9045 тыс. руб.

* Данные о потребности в электросетевой инфраструктуре и ее стоимости приведены ориентировочно и подлежат уточнению на стадии выдачи технических условий, а также по результатам разработки проектно-сметной документации.

Природный газ

Источник газоснабжения мощностью до 0,3 МПА – 160 м., на котором может быть обеспечена нагрузка до 1 000 м. куб/ч.

Ограничения

Объекты недвижимости находятся в аренде у Рогачевского филиала Гомельского облПО до 31.12.2025 г.

Удаленность от границ жилой застройки – 100 метров

Общая информация

- Санитарные ограничения: Допускается размещение производственных объектов с базовыми размерами санитарно-защитных зон не более 100 м, в соответствии со специфическими санитарно-эпидемиологическими требованиями к установлению санитарно-защитных зон объектов, являющихся объектами воздействия на здоровье человека и окружающую среду, утвержденных постановлением Совета Министров Республики Беларусь от 11.12.2019г. № 847 «Об утверждении специфических санитарно-эпидемиологических требований» .

Инвестиционные предложения Кормянского района

1. Организация производства по выращиванию грибов

Краткое описание и цель инвестиционного предложения: на базе имущественного комплекса предлагается организовать выращивание и промышленную переработку шампиньонов и вешенок для насыщения потребительского рынка.

Бизнес-план и технико-экономическое обоснование отсутствуют.

И иные виды деятельности, не запрещенные законодательством Республики Беларусь.

Финансовый блок: подведение инфраструктуры

№ п/п	Критерий	Стоимость*	Мощность	Источник финансирования
1.	Электросети			
	Вариант 1	350 тыс. руб.	0,4 МВт	Средства инвестора
	Вариант 2	945 тыс. руб.	1 МВт	Средства инвестора
	Вариант 3	9045 тыс. руб.	до 8 МВт	Средства инвестора
2.	Газоснабжение	24 тыс. руб.	1 000 м ³ /час	Средства инвестора
	<i>ИТОГО инфраструктурные затраты</i>			
	<i>Вариант 1</i>	375 тыс. руб.		Средства инвестора
	<i>Вариант 2</i>	969 тыс. руб.		
	<i>Вариант 3</i>	9069 тыс. руб.		

* Указана ориентировочная стоимость подведения инфраструктуры, которая будет уточнена по результатам разработки проектно-сметной документации

Способ приобретения индустриальной площадки

Имущественный комплекс продается с аукциона посредством Единой системы электронных торгов с постепенным снижением первоначальной стоимости.

14 мая 2022 года состоится электронный аукцион по продаже имущественного комплекса со снижением первоначальной стоимости на 30 %.

КОНТАКТНЫЕ ДАННЫЕ ПО ВОПРОСАМ ПРИОБРЕТЕНИЯ ИНДУСТРИАЛЬНОЙ ПЛОЩАДКИ:

Ликвидатор Кормянского районного потребительского общества

Лейбук Владимир Валентинович

Юридический адрес: Гомельская область, г.п. Корма, ул. Абатурова, 37

Телефон +375 29 699 89 41, адрес торговой площадки: torgi.gov.by