

Коммунальное
сельскохозяйственное
унитарное предприятие
«им. Володарского»

Карта с расположением сельскохозяйственных предприятий



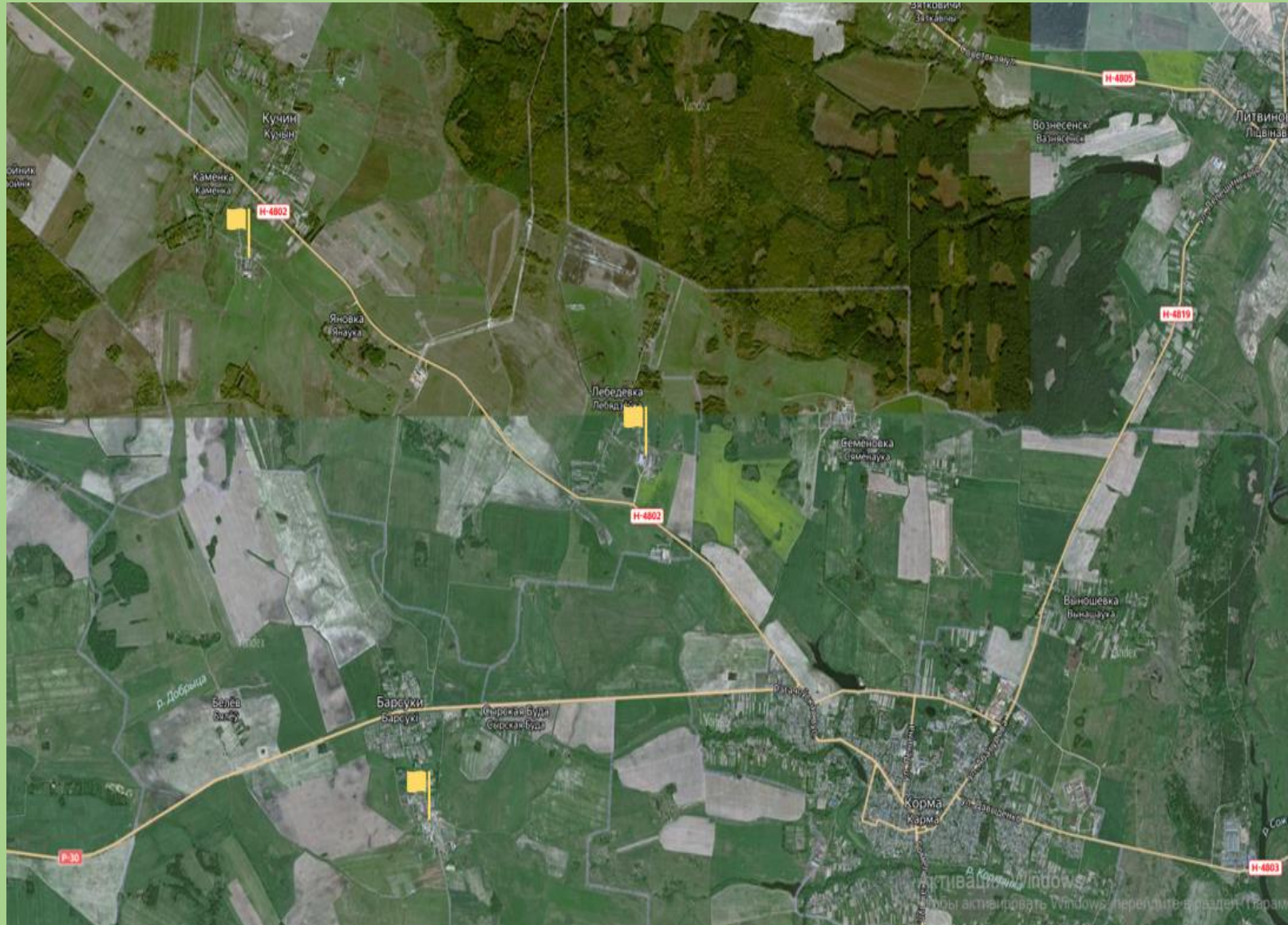
Промышленные предприятия:
 КУП "Кормалён"
 филиал №2 ОАО "Речницкий текстиль"

| № п/п | Наименование категорий и землепользователей | Общая площадь земель, га | Сельскохозяйственных земель всего, га | в том числе пахотных, га |
|-------|---|--------------------------|---------------------------------------|--------------------------|
| 1 | КСУП "Дубовица" | 6 420,46 | 5 697,64 | 4 905,27 |
| 2 | КСУП "Лепешинский" | 6 610,26 | 5 986,42 | 4 954,48 |
| 3 | КСУП "Ново-Зеньковский" | 4 549,08 | 3 486,34 | 2 719,87 |
| 4 | КСУП "им. Володарского" | 7 179,06 | 6 150,12 | 4 269,83 |
| 5 | КСУП "совхоз Богдановичи" | 9 152,55 | 8 479,48 | 6 594,54 |
| 6 | КСУП "совхоз Кормянский" | 8 890,27 | 7 249,27 | 6 397,44 |
| 7 | ОАО "Кормаагросервис" | 3 591,18 | 2 958,70 | 2 489,09 |

Характеристика предприятия

- Площадь земель – 7179,06 га;
- Специализация - смешанное сельское хозяйство (разведение крупного рогатого скота, выращивание зерновых и бобовых культур);
- Территориальное расположение – северо-запад Кормянского района, территории Барсуковского и Каменского сельских Советов;
- Производственные объекты: 2 молочно-товарные фермы в н.п. Барсуки и н.п. Каменка, молочно-товарный комплекс в н.п. Лебедевка, 2 машинно-тракторных парка в н.п. Барсуки и н.п. Каменка, пилорама в н.п. Барсуки, современный зерносушильный комплекс в н.п. Кучин;
- Включено в перечень неплатежеспособных сельскохозяйственных организаций, подлежащих финансовому оздоровлению в соответствии с Указом Президента Республики Беларусь от 02.10.2018г. № 399 «О финансовом оздоровлении сельскохозяйственных организаций» (далее – Указ №399).

Расположение производственных объектов



Инфраструктура

Транспортная инфраструктура

Ко всем производственным объектам примыкают асфальтированные подъездные пути.

асфальтированные подъездные пути;

до районного центра – 7 км

до автомагистрали М8 – 16 км;

до железнодорожной станции в г. Рогачев: - 52 км;

до аэропорта в г. Гомель – 102 км.

Существующая инженерная инфраструктура

Электроснабжение: имеется

Водоснабжение: имеется

Телекоммуникации: имеются

Преференциальные режимы

Льготы и преференции по Указу Президента Республики Беларусь от 2 октября 2018 г. № 399 «О финансовом оздоровлении сельскохозяйственных организаций»

1. Организациям, включенным в перечень неплатежеспособных сельскохозяйственных организаций, подлежащих финансовому оздоровлению, приостанавливается начисление процентов, пеней (штрафов) по всем видам задолженности (за исключением задолженности, возникшей после включения такой организации в перечень, а также процентов, начисляемых ОАО «Агентство по управлению активами», банками и ОАО «Банк развития Республики Беларусь»).

Процентная ставка за пользование кредитами, выданными неплатежеспособным сельскохозяйственным организациям банками и ОАО «Банк развития Республики Беларусь», может быть снижена до 1,5 % годовых в соответствии с заключенными дополнительными соглашениями к кредитным договорам;

2. Акции (доли в уставном фонде), полученные кредиторами в результате реструктуризации задолженности сельскохозяйственной организации, могут быть переданы в доверительное управление соответствующего рай-, горисполкома (уполномоченных ими организаций) или в коммунальную собственность соответствующей административно-территориальной единицы на безвозмездной основе. При этом не требуется получение специального разрешения (лицензии) на осуществление профессиональной и биржевой деятельности по ценным бумагам для осуществления рай-, горисполкомом (уполномоченными ими организациями) деятельности по доверительному управлению указанными акциями;

3. Кредитор выбирает механизм реструктуризации. В случае недостижения согласованного решения между кредитором и сельскохозяйственной организацией по применению механизмов реструктуризации задолженности бизнес-план разрабатывается с применением механизма предоставления отсрочки на три года с последующей рассрочкой на пять лет;

4. Реструктуризация задолженности организациями-лизингодателями путем предоставления отсрочки до 3 лет с последующей рассрочкой до 5 лет, в случае предоставления им соответствующей отсрочки банками;

5. Возможность преобразования унитарного предприятия в хозяйственное общество по упрощенной схеме (переход прав на земельные участки без проведения аукциона, передача имущества без правоудостоверяющих документов).

Показатели финансово-хозяйственной деятельности предприятия в 2021 году

- Среднемесячная заработная плата **563,2** руб.,
- Среднесписочная численность работников – 182 чел.,
- Выручка на одного работника 18,5 тыс. руб.,
- Рентабельность реализованной продукции 9,7%
- Рентабельность продаж – 8,0 %
- Темп роста валовой продукции – 80,2 %

Способ приобретения предприятия

В соответствии с нормами Указа № 399 КСУП «им. Володарского» может быть предоставлен путем:

- сдачи предприятия как имущественного комплекса в аренду, в том числе с правом последующего его выкупа по результатам реализации бизнес-плана по ее финансовому оздоровлению;
- передачи в доверительное управление находящихся в государственной собственности акций (долей в уставном фонде) сельскохозяйственной организации, в том числе с правом последующего их выкупа по результатам реализации бизнес-плана;
- передачи полномочий исполнительного органа (руководителя) сельскохозяйственной организации по договору другой коммерческой организации (управляющей организации) либо индивидуальному предпринимателю (управляющему), в том числе с правом последующего выкупа имущественного комплекса сельскохозяйственной организации по результатам реализации бизнес-плана;
- продажи посредством проведения аукциона (конкурса) имущественного комплекса, акций (долей в уставном фонде) сельскохозяйственной организации, находящихся в республиканской или коммунальной собственности, соответственно по решению Президента Республики Беларусь либо по согласованию с ним, если иное не установлено Президентом Республики Беларусь;
- использования иных способов, предусмотренных законодательством (передача участниками хозяйственного общества акций (долей в уставном фонде) кредиторю, полное либо частичное освобождение от имущественной обязанности по погашению задолженности и другое).

Контактные данные по вопросам приобретения сельскохозяйственного предприятия

Начальник управления сельского хозяйства и продовольствия
Кормянского райисполкома Лашкевич Виктор Владимирович

телефоны: (02337) 21320, (02337) 24152;

электронная почта: ush-korma@mail.gomel.by;

режим работы: с 08.30 до 17.30, перерыв: с 13.00 до 14.00;

выходные дни: суббота, воскресенье.